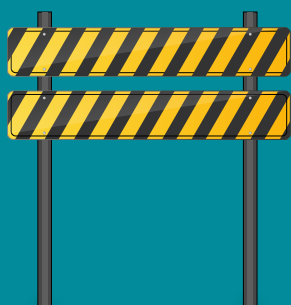
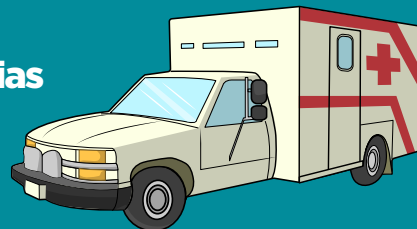




# ¿QUÉ HACER?

**1**

Activa el **Sistema Médico de Emergencias**

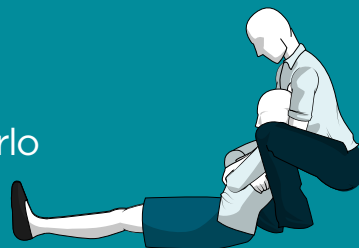


**2**

Protege el **lugar del accidente** para evitar que alguien más se lesione

**3**

Mueve al lesionado **sólo si es indispensable** sacarlo de una zona de peligro



**4**

Debes actuar como si se tratara de una **fractura** en caso de que el lesionado refiera **dolor intenso** o **pérdida de la función** en alguna extremidad

**5**

Identifica los **padecimientos previos** en el lesionado y los **medicamentos** que utiliza

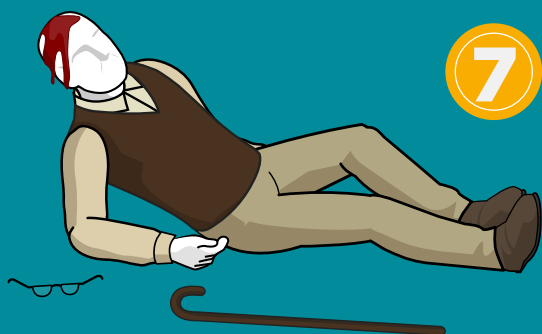


**6**

Investiga el mecanismo de la caída, altura, factores agravantes, edad del lesionado, estado previo, tiempo que ha transcurrido desde el evento

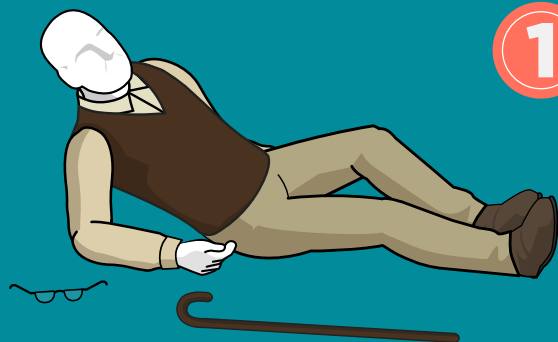
**7**

Cualquier lesionado que se golpeé en la cabeza y pierda el **estado de conciencia**, debe ser valorado en un **hospital**





## ¿QUÉ NO HACER?



**1**

Mover **la cabeza, el cuello o la espalda** de la persona lesionada, ya que se puede provocar mayor daño

**2**

Forzar al paciente para que **mueva la extremidad**

**3**

Describirle a la persona sus lesiones, ya que se puede **alterarla emocionalmente**



**4**

Dar algún **medicamento**



Para complementar tu formación de Promotor, toma la capacitación de “primer respondiente”. En ella encontrarás los procedimientos detallados de movilización del lesionado, valoración del lesionado, medidas de seguridad, entre otros temas.