



TIPOS DE QUEMADURAS

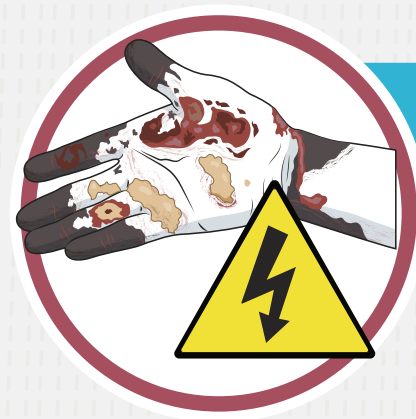
Las quemaduras pueden originarse por diversos factores:



Quemaduras químicas

El contacto con ácidos o bases fuertes, fenoles, cresoles, gases, entre otros; genera una destrucción de tejidos que puede extenderse durante horas a lo largo del organismo.

Los químicos no sólo pueden generar un daño en la piel, sino además pueden ser absorbidos a través de los tejidos del cuerpo y causar fallas a diversos órganos. Con este tipo de lesiones la persona debe pasar por un proceso de descontaminación antes de transportarse a una unidad hospitalaria especializada en su atención.



Quemaduras eléctricas

Suelen afectar la piel y los tejidos profundos. Pueden ocasionar paro respiratorio inmediato, alteraciones cardíacas como fibrilación ventricular o ambas. Son potencialmente críticas en todas las edades.



Quemaduras térmicas

Las más frecuentes son las ocasionadas por llamas o líquidos, gases u objetos muy calientes que entran en contacto con la piel.



Quemaduras por radiación

Por lo general, son causadas por una larga exposición a la radiación solar.

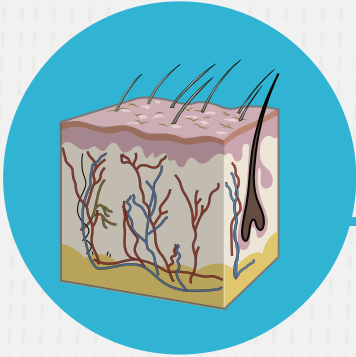


TIPOS DE QUEMADURAS

Síntomas

Signos clínicos

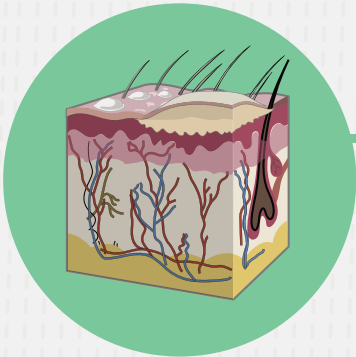
PRIMER GRADO



La zona en contacto se pone roja y generalmente húmeda; la superficie se blanquea, pero no se producen ampollas.

Ampollas intradérmicas (microscópicas)
Piel enrojecida, piel seca
Descamación superficial o sólo enrojecimiento
Ardor e inflamación moderada
Gran sensibilidad
en el lugar de la lesión (tarda unos días para recuperarse)

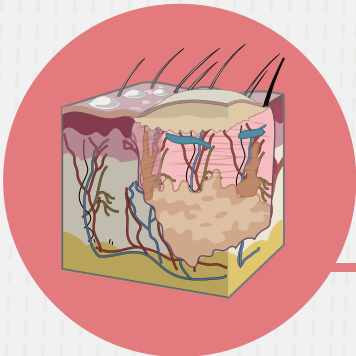
SEGUNDO GRADO



Superficiales:
Implica la primera capa y parte de la segunda capa de la piel. No se presenta daño en las capas más profundas, ni en las glándulas de sudor o las glándulas productoras de grasa. Hay dolor y presencia de ampollas.

Pueden producir ampollas o no, y son muy dolorosas. La base de las ampollas puede ser eritematosa o blanquecina; generalmente la piel está moteada de rojo y la superficie es húmeda y con gran sensibilidad.

SEGUNDO GRADO



Profunda:
Implica daños en la capa media y en las glándulas de sudor o las glándulas productoras de grasa. Puede haber pérdida de piel.

Pérdida de capas de piel
A menudo la lesión es indolora, porque los nervios quedan inutilizados (puede que el dolor sea producido por áreas de quemaduras de primer grado y segundo grado que a menudo rodean las quemaduras de tercer grado)
La piel se ve seca y con apariencia de cuero
La piel puede aparecer con manchas blancas, cafés o negras
Ruptura de piel con grasa expuesta
Edema
Necrosis

Tercer grado:
No suelen producir ampollas; la superficie de la quemadura puede estar blanca y flexible, negra, calcinada y cariácea o de color rojo brillante por la fijación de sangre en la piel. No hay dolor debido a la destrucción de las terminaciones nerviosas.

Se pueden desprender los vellos de los folículos con facilidad .



TIPOS DE QUEMADURAS

Menores

Cuando la superficie corporal no rebasa del 10% de la superficie total del cuerpo.

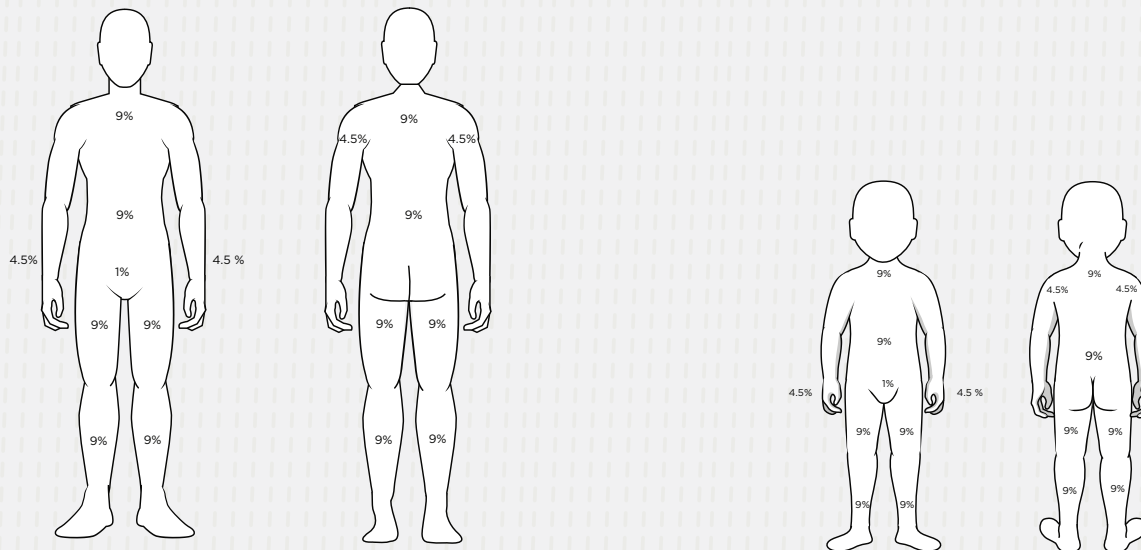
Moderadas

Cuando la superficie lesionada esta entre un 10-20% de la superficie total del cuerpo.

Severas

Cuando la superficie lesionada esta entre un 10-20% de la superficie total del cuerpo.

Emplea la regla de los 9, en adultos o niños, para calcular el porcentaje de la superficie corporal quemada.



Quemaduras críticas

En cara o cuello: son zonas críticas porque una lesión puede comprometer las vías respiratorias y los vasos sanguíneos del cuello, que irrigan al cerebro.

Manos, pies y genitales: las extremidades son de suma importancia por sus funciones durante el desempeño laboral y actividades rutinarias; los genitales por sus funciones fisiológicas y de reproducción.