



MODA DESECHABLE



La **producción de ropa** actual alcanza para que todas las personas del mundo adquieran **una prenda cada tres semanas**.

Alguna vez te has preguntado qué es lo que tiene que suceder para que las prendas lleguen a las tiendas y **qué pasa con ellas cuando se desechan?**

La moda desechable o *fast fashion*:



Genera **10% de las emisiones contaminantes** y produce **20% de aguas residuales** a nivel global.



Requiere **siembras grandes de algodón** que ocupan altas cantidades de **pesticidas e insecticidas**.

Produce arriba de **90 millones de toneladas** de desechos cada año.



Requiere **cientos de vehículos terrestres, aéreos y marítimos para su producción**, ya que se compra la materia prima en un país, se confecciona en otro y se distribuye en otros.

1 kilo Algodón = 10,000 litros H₂O



+ (Litros adicionales para teñir)

Utiliza enormes cantidades de agua, por ejemplo, **para producir un kilo de algodón, se requieren 10,000 litros de agua**; con esta cantidad de algodón se produce una playera y un pantalón de mezclilla pero también se requieren **litros adicionales para teñir las prendas**.

Confecciona prendas con **fibras sintéticas y petróleo** que tardan décadas en descomponerse.



Desprende **micropartículas plásticas** al lavarse que **llegan a los océanos**.



Dificulta el reciclaje; en este proceso se invierten más recursos y tiempo que confeccionar ropa nueva.



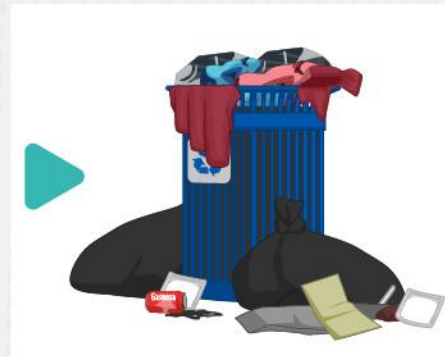
CONSUMO SOSTENIBLE

Nivel 1

MODA DESECHABLE

Además:

60% de la ropa que se produce al año termina en basureros o se incinera.



Únicamente **1%** de los materiales para fabricar las prendas es reutilizado para otras prendas.



Sólo **13%** de las prendas se utiliza para producir otros productos.

¿Qué hacer?



Compra menos, usa más.



No adquieras artículos que NO necesites.



No deseches a la basura la ropa que ya no utilizas, dónala, intercámbiala en trueques, dales un nuevo diseño o transfórmalas en otra prenda.



Renta ropa que no utilices a menudo, como vestidos de etiqueta y esmoquin.



Apoya a empresas locales, que tengan estándares éticos o que produzcan prendas con materiales sustentables o compostables.



Elige materiales naturales.



Lava tu ropa con más cuidado.



Investiga antes de comprar.

La contaminación ambiental no está limitada a los sectores más obvios como transporte y energía; las mayores emisiones contaminantes provienen de los productos que consumimos con mayor frecuencia y en mayor cantidad.