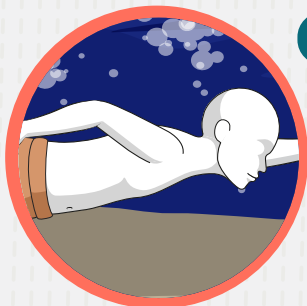




La adolescencia es una etapa que involucra la búsqueda de identidad. Los factores de riesgo más característicos son conductuales, es decir relacionados al comportamiento, por lo que es indispensable que los jóvenes conozcan las lesiones accidentales a las que se exponen.



Ahogamiento:

- Nadar solo o en la noche
- Consumir alcohol durante las actividades acuáticas
- Condiciones médicas como epilepsia, autismo o enfermedades cardíacas
- Falta de dispositivos de seguridad, como chalecos salvavidas
- No saber nadar o sobre estimar sus capacidades para hacerlo



Asfixia:

- Una práctica presente en este grupo poblacional es el llamado “juego de la asfixia” que consiste en inducirse el desmayo por medio de la asfixia intencional



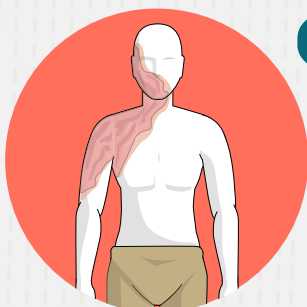
Caída:

- Consumo de alcohol
- Practicar deportes extremos sin protección
- Exponerse a superficies de altura elevada



Intoxicación:

- Cocinar o utilizar calentadores de leña dentro del hogar, sin ventilación suficiente
- Exponerse a toxinas, pesticidas, solventes, productos corrosivos y biotoxinas, sin la protección adecuada
- Acceso a diversas sustancias tóxicas, como medicamentos
- Respuesta médica tardía o deficiente



Quemadura:

- Utilizar fuegos pirotécnicos
- Ocio, ya que da lugar a jugar con fósforos o encendedores
- Fumar dentro del hogar
- Consumo de alcohol, ya que limita la capacidad de reaccionar para extinguir el fuego o escapar de él
- Algunas enfermedades como la epilepsia ya que puede tener un episodio cerca de una fogata o estufa