



Las especies vegetales regulan las concentraciones de dióxido de carbono en la atmósfera; **los niveles de CO₂ incrementan cada año mientras las extensiones vegetales disminuyen.**



Existen prácticas normalizadas que ponen en riesgo la conservación de especies vegetales. Algunas son:



Invasión de especies

Adquirir e introducir especies ajenas a un lugar. Cuando especies que no corresponden a un lugar llegan a adaptarse, se extienden y multiplican rápidamente poniendo en peligro la biodiversidad local.

Las especies invasoras:

- ⚠ Extienden o desplazan a las especies nativas.
- ⚠ Compiten con especies locales por la ventaja de los insectos polinizadores, con lo que reducen la reproducción de estas especies.
- ⚠ Pueden cambiar la composición del suelo permitiendo la formación de plagas o enfermedades.
- ⚠ Afectan las cosechas pues producen sustancias que evitan el crecimiento de otras especies en su territorio.
- ⚠ Aumentan la frecuencia de incendios forestales.

Las especies invasoras ocupan el segundo lugar en la destrucción del hábitat, luego de la deforestación.

¿Qué hacer?

- Investiga cuáles son las plantas endémicas del lugar antes de sembrar o plantar.
- Elimina las malas hierbas de jardines y huertos.
- No utilices tierra negra como sustrato en tus plantas y jardines, ya que contiene grandes cantidades de semillas de malas hierbas.



Consumo de plantas y tierra de invernadero

La compra de plantas y tierra es una práctica común, sin embargo, la comercialización de estos productos pone en riesgo su preservación.

Puede afectar en:

- ⚠ El incremento en la demanda de plantas ornamentales. Las plantas son seres vivos que requieren cuidados; la venta facilita el proceso de adquisición que no representa ningún problema reemplazarlas cuando mueren por descuido.
- ⚠ La extracción de suelos. Los sustratos para mantener plantas en hogares y jardines es un producto demandado, sin embargo, la mayoría de las ocasiones su extracción se realiza de manera ilegal en bosques, lo que provoca erosión y pérdida de productividad de los terrenos forestales.



¿Qué hacer?

- Aprende a reproducir tus plantas, los procesos son distintos para cada especie pero son sencillos. Investígalos.
- No adquieras plantas que se cultivan una vez al año.
- Produce sustratos orgánicos en tu hogar.



Incendios

Existen temporadas de incendios forestales en muchos lugares que se generan en los meses más secos. Sin embargo, la mayoría de los incendios son provocados por el ser humano.

Con los incendios:

- ⚠ Se destruye la primera capa de suelo que contiene fósforo, calcio, potasio y microorganismos que oxigenan la tierra.
- ⚠ Se afecta la fertilidad del suelo, pues desaparecen hormigas, lombrices y la materia orgánica que habita en el humus.
- ⚠ Se infiltran partículas tóxicas en el suelo contaminando aguas subterráneas.
- ⚠ Se pierden especies de muchos años, lo que representa pérdidas de gran valor.

¿Qué hacer?

- Denuncia quemas forestales.
- No adquieras plantas que se cultivan una vez al año.
- Produce sustratos orgánicos en tu hogar.





CONSUMO SOSTENIBLE

Nivel 1

CONSERVACIÓN DE ESPECIES VEGETALES



Destrucción de hábitats

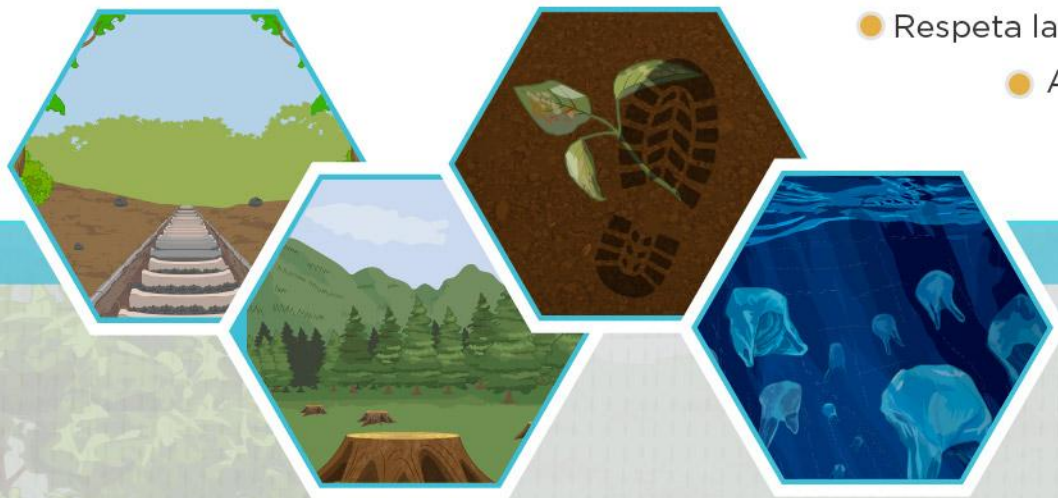
La vegetación mantiene en equilibrio los ecosistemas, si ésta es afectada, repercute en el bienestar de los animales y del ser humano.

La actividad humana pone en riesgo los ecosistemas con un alto número de acciones directas e indirectas como:

- ⚠️ Construcción
- ⚠️ Deforestación
- ⚠️ Incendios
- ⚠️ Saqueo
- ⚠️ Contaminación

¿Qué hacer?

- Respetar la flora y fauna marina, bosques, selvas y arrecifes.
- Al visitar lugares con flora marina, no la maltrates ni utilices productos que puedan afectarla.
- Apoya iniciativas ambientales.



Las especies vegetales regulan la temperatura, reducen las concentraciones de CO₂ en el ambiente y mantienen los ecosistemas; son aliadas en la preservación del planeta. **Cúidalas.**